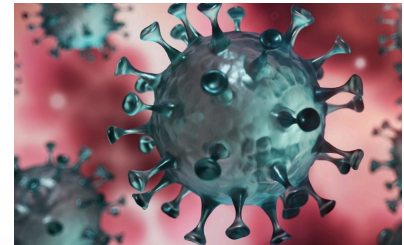


UN CLUSTER À GALLIÉNI

En à peine dix jours, on dénombre 6 cas de Covid-19 au terminus de Galliéni. Quatre collègues la semaine dernière et deux de plus en ce début de semaine. La direction doit impérativement faire le nécessaire pour endiguer cette progression du virus. Avec la propagation des variants divers, il est essentiel de traiter le terminus et la station comme un Cluster (situation de cas groupés).

LE VIRUS S'INSTALLE DANS LA DURÉE AU TERMINUS

Après les 4 premiers cas de Covid, une désinfection ciblée était organisée à Galliéni. Mardi 2 février, un cinquième collègue est testé positif. L'équipe syndicale SOLIDAIRES a interpellé la Direction pour **une désinfection totale du Terminus. Celle-ci a été menée dans la nuit du 2 au 3 février 2021.** Celle-ci n'étant pas suffisante, la Direction planifie un décapage des locaux (notamment vestiaire). Est-ce que ce sera suffisant ? **Un sixième collègue est testé positif aujourd'hui. Selon le guide du Ministère de la Santé (27 juin 2020), une situation de cas groupés ou « cluster » est définie par la survenue d'au moins 3 cas confirmés ou probables sur une période de 7 jours.** Autrement dit, **le Terminus de Galliéni Ligne 3 est un Cluster.** La Direction n'a plus le choix, le sujet est plus que sérieux, c'est une question de santé publique. L'ARS est déjà en contact avec certains de nos collègues concernés.



Cas avéré à la Covid 19

Ce jour 04/02/2021, nous avons été informés qu'un collègue conducteur en attachement à Galliéni a été testé positif « Covid 19 ».

Il est important de rappeler que les enquêtes « Covid 19 » et le suivi des personnes testées positives sont réalisés en relation avec la médecine du travail et que les mesures de désinfection sont mises en œuvre.

Merci d'observer strictement le respect des gestes barrières fixés dans la note « PRPS MTS » de Mai 2020 et notamment l'obligation du port du masque rappelé dans la note « Prévention MTS » de Septembre 2020.

PLUSIEURS MESURES PEUVENT ÊTRE PRISES RAPIDEMENT

En attendant l'intervention du Club de Bridge CSSCT, la section SOLIDAIRES 3/3bis est force de propositions, voici ce que nous pensons qu'il est possible de mettre en place :

- Test antigénique disponible en terminus ;
- Journée de dépistage pour les volontaires en lien avec la Médecine du Travail ;
- Donner un kit FFP2 à chaque agent pour intervention éventuelle dans les rames ;
- Définir un processus précis de nettoyage prenant bien en compte les différentes étapes (temps alloué, nombre de lingettes à utiliser, etc) ;
- Désinfection des cabines de conduite du début des glissements jusqu'à leur fin ;
- Donner le temps nécessaire au nettoyage du poste de conduite et de travail ;
- Un suivi des trains désinfectés en nuit avec un récépissé à laisser en loge ;
- Installer des pompes de gel hydro-alcoolique dans tous les locaux ligne 3/3Bis ;
- Mise à disposition de lingettes dans le local départ et les recettes ;
- Mettre en place des Plexiglas dans les locaux de restauration ;
- Désactiver le système de flash code pour les agents du nettoyage qui diminue leur temps d'intervention.