

SOLIDAIRES RATP PARTICIPE À UNE ÉTUDE SCIENTIFIQUE INDÉPENDANTE

La première étude de l'ANSES (Agence Nationale de Sécurité Sanitaire) de 2015, à laquelle SOLIDAIRES RATP a contribué, a démontré que la qualité de l'air dans les enceintes ferroviaires expose les agents à un niveau de pollution bien plus élevé qu'en extérieur. Nous avons alors déposé des droits d'alertes, participé à une investigation qui a abouti au livre « Irréspirable »...un travail de fond.

SOLIDAIRES RATP participe activement avec l'émission Vert de Rage (France 5) à révéler la pollution spécifique à laquelle sont exposé-es les salarié-es et les usagers dans les enceintes ferroviaires.

Les résultats de l'enquête scientifique

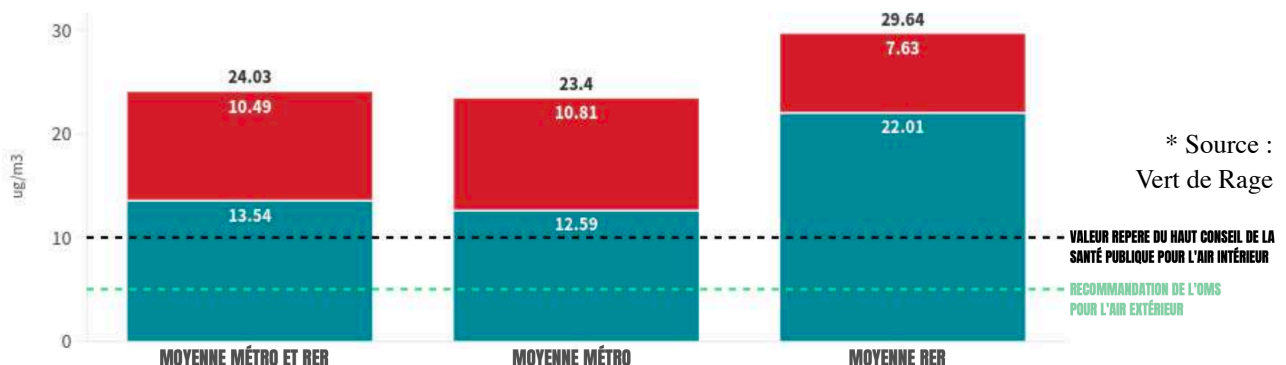
Depuis la mise en place de la CSSCT plus aucune information sur la pollution de l'air n'est divulguée, tout est verrouillé par la Direction. Avec plus de 99% des stations de Métro et des gares de RER non surveillées, il fallait passer à la vitesse supérieure : participer à une étude indépendante et scientifique relayée par la télévision.

Les PM2.5 sont des particules fines qui sont émises lors des phénomènes de combustion et de friction. De part leur taille infiniment petite, elles peuvent s'infiltrer dans le poumons et certaines atteindre les alvéoles pulmonaires. Ces

particules impactent à long terme le système cardiovasculaire et respiratoire. Une exposition chronique aux PM2.5 peut causer des maladies pulmonaires comme l'asthme, les bronchites mais aussi des cancers des poumons.

Selon l'ORS (Observatoire Régional de Santé), en IDF 6220 décès en 2019 étaient attribuables à l'exposition prolongée aux particules fines PM2.5.

Ci-dessous la pollution globale des PM2.5 à la RATP : elle comprend la pollution extérieure (en bleu ci-dessous) qui s'engouffre dans les tunnels et en rouge la sur-pollution spécifique.

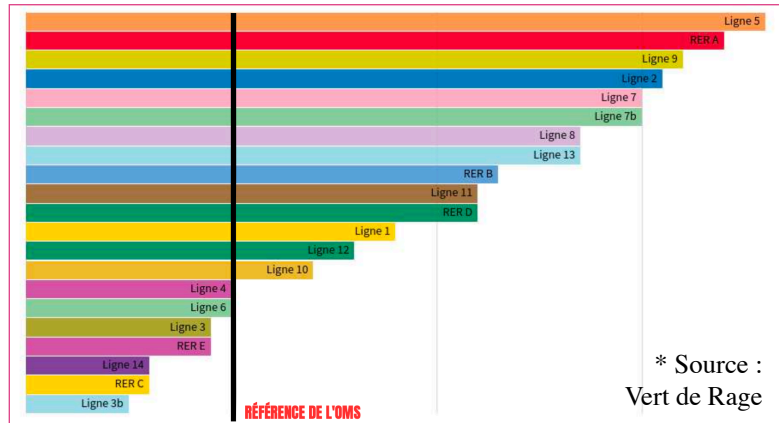


Les métaux lourds mesurés dans l'air inhalé par les agents RATP lors de l'étude sont les suivants : cobalt, chrome, cadmium, manganèse, cuivre, strontium, molybdène, plomb, fer, zirconium et nickel.

- ➔ Les concentrations en fer sont **17 fois supérieures aux valeurs extérieures** ;
- ➔ Les concentrations en manganèse sont **15 fois supérieures aux valeurs extérieures** ;

- ➔ Les teneurs en manganèse sont **2 fois supérieures à la valeur toxicologique** ;
- ➔ Les concentrations en baryum sont **3,7 fois supérieures aux valeurs extérieures**.

Les Lignes de Métro et RER les plus sur-polluées

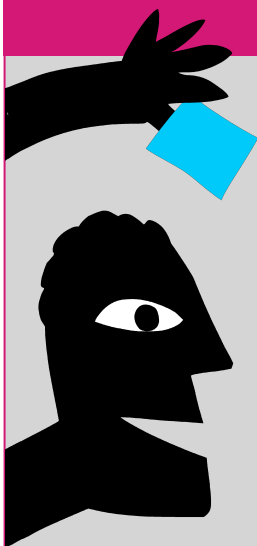


Les revendications de SOLIDAIRES RATP

- Mesurer en continu sur l'ensemble des lignes de Métro et de RER les PM 10, PM2.5 et PM0.1 ;
- Développer un réel système de climatisation et de filtration de l'air des postes de travail (cabine et recette) ;
- Equiper l'ensemble des matériels roulants de dispositif d'aspiration au niveau des sabots de frein ;
- Réduire les phénomènes de friction en déployant des matériaux de freinage les moins émissifs et en allégeant les matériels roulants ;
- Déclarer l'ensemble des locaux et cabines de conduite en locaux à pollution spécifique ;
- Déclarer l'ensemble des agents RATP en surveillance médicale renforcée.

SOLIDAIRES RATP étudie sérieusement la possibilité de porter au pénal.

ADHÉRER À SOLIDAIRES RATP



NOM : PRENOM :

Matricule : Attachement :

Adresse :

Mail : Portable :

Trimestre : 20€ Semestre : 40€ Annuel : 80€

Chèque à l'ordre de : SOLIDAIRES RATP

SOLIDAIRES RATP : 31 rue de la Grange-Aux-Belles 75010 Paris

Adresse interne : GBSO SOLIDAIRES