

DISCRIMINATION SYSTEMIQUE

MTS FAVORISE LES HOMMES AUX FEMMES

En travaillant sur les violences sexistes et sexuelles à la RATP, nous avons découvert un cas de discrimination flagrant à MTS. Un système bien organisé. La population des agents de manœuvre et de départ est majoritairement masculine. Nous avons pu voir, pour le passage de chaque niveau, que les femmes étaient systématiquement les dernières à y accéder. Il en est de même pour l'accès à la maîtrise.

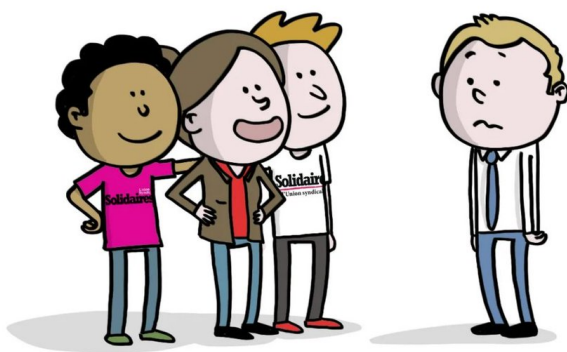
Evolution en berne et maltraitance

Notre camarade Denise est victime de ce système d'évolution qui favorise avant tout les hommes. L'histoire a débuté avec une simple demande de mobilité. Le département MTS et la Ligne 10, avec la signature du protocole « zélé » Pégase ont prétexté l'absence de poste et le changement des règles. Ils ignorent les accords qu'ils signent... Face au non-respect des dispositions, l'Inspection du travail est intervenue. Bien entendu, nous avons raison. Pas grave, la Direction continue... on imagine leur réflexion « *mais pour qui elle se prend celle-là ?* ». Et la Direction de nous contacter pour nous dire, « *mais vous savez*



elle est comme-ci, elle est comme-ça ». Des méthodes bien détestables. Cette affaire a pris un autre tournant avec la lecture de l'ensemble des TA. Notre camarade subie une discrimination liée au genre, elle avance moins vite que les hommes, car elle est une femme. Le tribunal vient d'ordonner la communication des bulletins de paie. D'une situation individuelle nous avons mis au jour une discrimination systémique à l'égard des femmes B2. Au vu de son engagement pour l'égalité professionnelle, la RATP doit immédiatement, sans aucune demande, les rétablir toutes dans leur droit.

SOLIDAIRES lutte contre les inégalités de genre



Nous convions toutes celles et ceux qui se disent dicriminé-es à rejoindre le syndicat SOLIDAIRES RATP. Le syndicat est l'outil idéal pour analyser et proposer des actions collectives et ou individuelles. SOLIDAIRES n'est pas dans la compromission, et ne sera jamais un syndicat d'accompagnement. **Votre syndicat se développe dans tous les secteurs, chez les opérateurs/trices, maîtrises et cadres.** Nous arrivons a faire beaucoup, avec votre force nous pouvons faire énormément. **Soyons tous et toutes SOLIDAIRES !**